



NARODOWY INSTYTUT ZDROWIA PUBLICZNEGO - Państwowy Zakład Higieny
NATIONAL INSTITUTE OF PUBLIC HEALTH - National Institute of Hygiene

ZAKŁAD BEZPIECZEŃSTWA ZDROWOTNEGO ŚRODOWISKA
DEPARTMENT OF ENVIRONMENTAL HEALTH AND SAFETY

ATEST HIGIENICZNY

B-BK-60210-1414/20

HYGIENIC CERTIFICATE

ORYGINAŁ

NATIONAL INSTITUTE OF PUBLIC HEALTH – NATIONAL INSTITUTE OF HYGIENE

Wyrób / product: **Wymienniki c.w.u. typu: WW/XW/EQW,WU/EQU, WZ, WB, WP/EQP, WPZ, WPW**
Elektryczne Pojemnościowe Ogrzewacze Wody typu: OSV Slim, OSV.ECO Slim

Zawierający / containing: stal, emalię ceramiczną, PEX, NBR, EPDM i inne materiały zgodnie z deklaracją producenta

Przeznaczony do / destined: magazynowania oraz ogrzewania wody w gospodarstwach domowych, obiektach użyteczności publicznej oraz pomieszczeniach sanitarnych

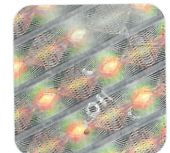
Wymieniony wyżej produkt odpowiada wymaganiom higienicznym przy spełnieniu następujących warunków / the above-named product is acceptable according to hygienic criteria with the following conditions:
Atest higieniczny nie dotyczy parametrów technicznych i walorów użytkowych wyrobu / The hygienic certificate does not apply to technical parameters and utility value of the product.

Wytwórca / producer:

KOSPEL S.A.
75-136 Koszalin
ul. Olchowa 1

Niniejszy dokument wydano na wniosek / this certificate issued for:

KOSPEL S.A.
75-136 Koszalin
ul. Olchowa 1



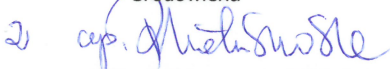
Atest może być zmieniony lub unieważniony po przedstawieniu stosownych dowodów przez którąkolwiek stronę. Niniejszy atest traci ważność po 2023.11.27 lub w przypadku zmian w recepturze albo w technologii wytwarzania wyrobu.

The certificate may be corrected or cancelled after appropriate motivation. The certificate loses its validity after 2023.11.27 or in the case of changes in composition or in technology of production.

Data wydania atestu higienicznego: 27 listopada 2020

The date of issue of the certificate: 27th November 2020

Kierownik
Zakładu Bezpieczeństwa Zdrowotnego
Środowiska


dr hab. Jolanta Solecka, prof. NIZP-PZH